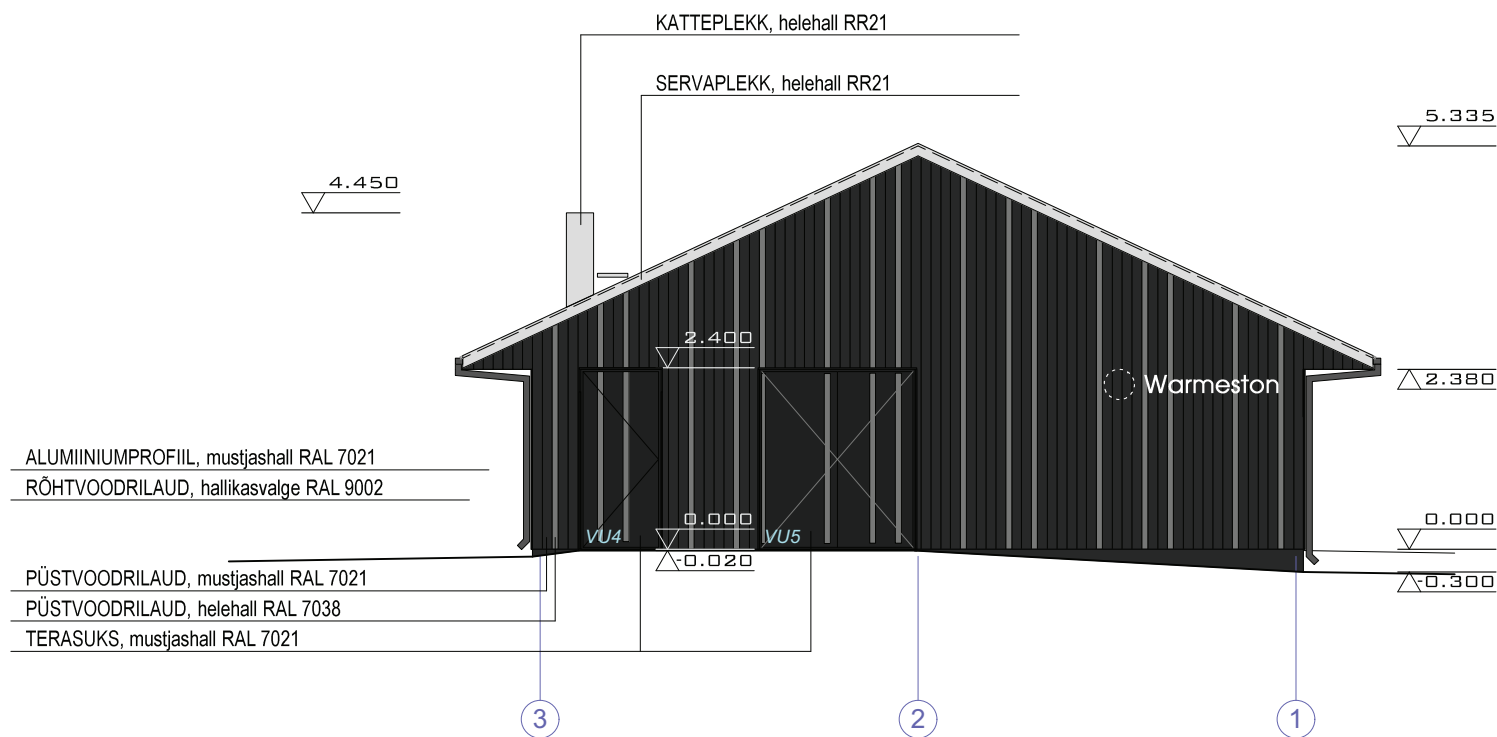


VAADE PÕHJAST



VAADE LÕUNAST

MÄRKUSED:  
1. ±0.00=80.80 on antud esimese korruse põranda betooni pealt.  
Absoluutkõrgus EH2000 süsteemis.

arhitekt I.M.Veelma	KONTOR-OLMEHOONE ESKIIS			
LÕKOMETIIV	Saekaadri, Järvere küla, Võru vald, Võrumaa			
	VAATED PÕHJAST JA LÕUNAST			
	töö nr 0423	25.08.23	M 1:100	joonis 6